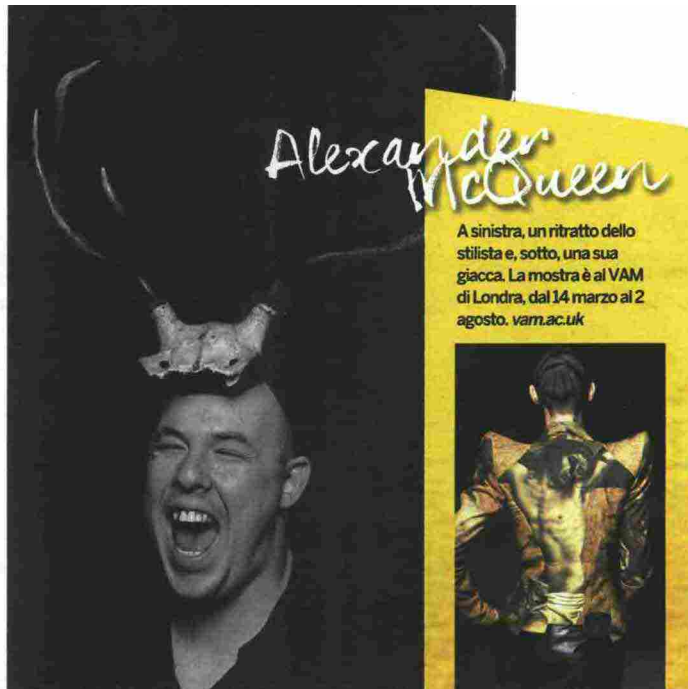


seneparla

Alexander
McQueen

A sinistra, un ritratto dello stilista e, sotto, una sua giacca. La mostra è al VAM di Londra, dal 14 marzo al 2 agosto. vam.ac.uk



MOSTRI SACRI IN mostra

Ferré, McQueen e Lanvin. **Tre griffe leggendarie,** tre modi di intendere lo stile. Tutti da scoprire

di Federica Fiori

Gianfranco
Ferré

Una camicia bianca di Gianfranco Ferré. La mostra a lui dedicata è a Palazzo Reale di Milano, dal 10 marzo al 1 aprile. ferre.museodeltessuto.it

Jeanne
Lanvin

A sinistra, Jeanne Lanvin e, sopra e a destra, due suoi bozzetti. La mostra omonima è al Palais Galliera di Parigi, dall'8 marzo al 23 agosto. palaisgalliera.paris.fr

Per una generazione che non è forse quella delle **girl, delle blogger, delle socialite** che hanno cambiato la faccia (e le facce) del mondo della moda nell'ultimo decennio, indossare una camicia bianca di Ferré è sempre stato un atto a suo modo sublime. Come il primo passo dell'uomo sulla Luna, come il primo bacio e come, appunto, la prima camicia bianca di Ferré. Un "pezzo di stoffa" che indossato sembra animarsi, sfruttando le misteriose leggi della fisica per scolpire intorno al corpo un involucro perfetto di luce. Ogni camicia era (ed è: per chi ne possiede una, impossibile liberarsene) un manifesto del modo più elegante di intendere l'eleganza. Per questo la mostra *La camicia bianca secondo me. Gianfranco Ferré* è di quelle che davvero vale la pena di non perdere. Così come vale un salto a Londra l'arrivo al Victoria and Albert museum di un'altra mostra, *Savage beauty*, dedicata al talento inquietante ma smisuratamente creativo di Alexander McQueen, forse il più gotico fra i couturiers, scomparso cinque anni fa. Da Londra a Parigi, dove il Palais Galliera ospita *Jeanne Lanvin*, una retrospettiva dedicata alla donna che, da un piccolo negozio di modista in Rue du Faubourg Saint-Honoré, fondò un'azienda fra le più avanzate dell'epoca (e non solo, considerato che fu la prima a intuire il potenziale di un profumo - Arpege, nato nel 1927 - abbinato a un certo modello di stile).

